

Info

Novembre / 2015

Partenaire

pour industrie,
recycleurs et
constructeurs
d'installations de
recyclage



Arrivé en Suisse ...

– Triage des DC et déchets mixtes robotisé

La première installation de triage pour déchets de construction en Suisse est en service. La maison Eberhard Bau AG a mis en service une installation de triage pour déchets de construction à Oberglatt (ZH).

Le 3. Mars l'installation pilote de Sita à Helsinki fut visitée et mi-Mars un Robot était commandé et mi-Août la mise en service eut lieu.

Le 21. Octobre l'AWEL du canton de Zurich et l'ASR organisèrent une visite pour les opérateurs d'installations de triage du canton. Et le 22. Octobre nous invitons les opérateurs du reste de la Suisse pour une visite sur place. Un grand merci à la maison Eberhard pour leur ouverture et le support.

La réalisation de cette installation permet, une fois de plus, à Eberhard de montrer leurs esprit d'innovation réel.

Comme AA Protun AG nous aussi sommes fiers d'avoir cette technologie de pointe dans notre gamme de produits. Pour notre clientèle nous sommes constamment entrain de chercher les nouvelles technologies permettant un travail meilleur et plus efficace. Nos partenaires existants aussi comme Bruker, Coin, Cetto AG, IFE Aufbereitungstechnik GmbH et SEDA sont à la pointe des technologies dans leurs champs d'activité respectifs et en développement constant pour présenter des produits meilleurs pour nos clients.



NOS COMPÉTENCES

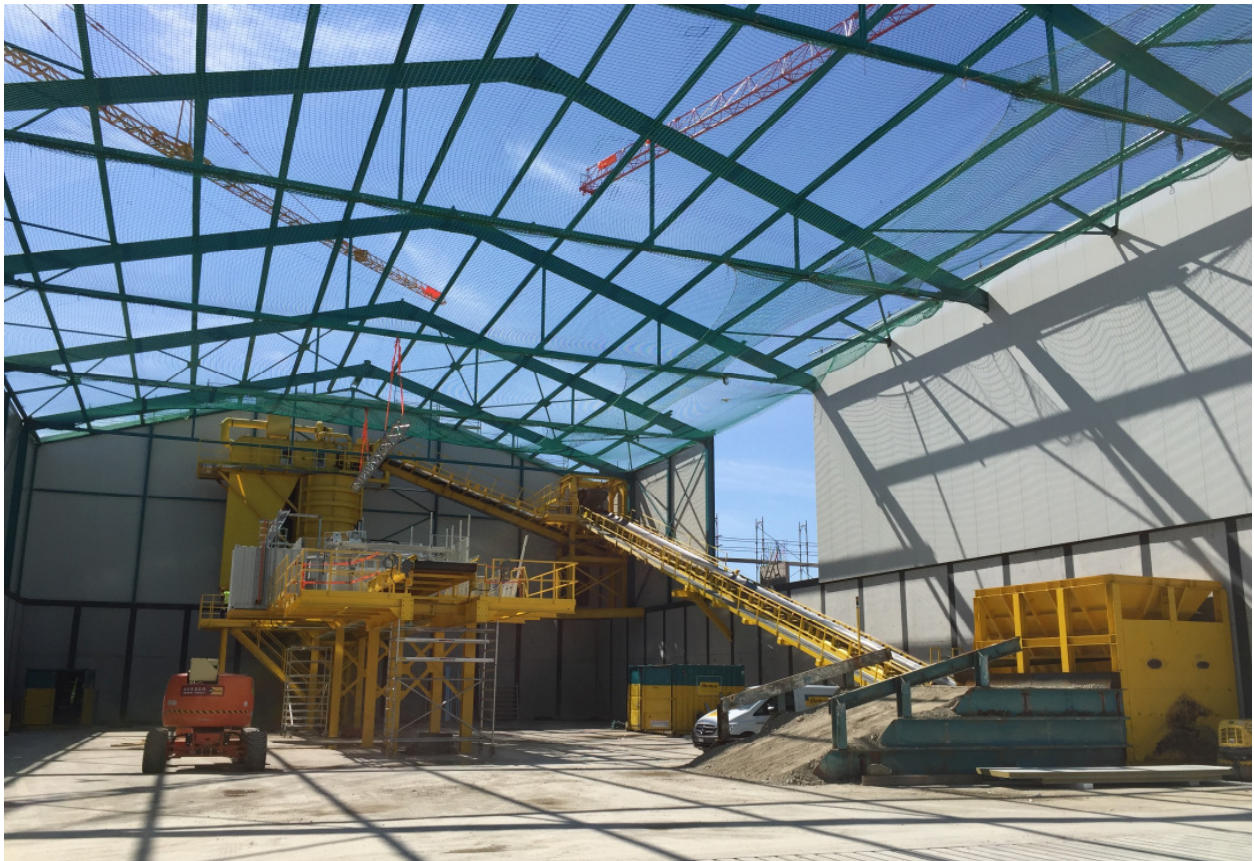
Votre avantage

- ANALYSE
- CONVOYAGE
- TRIAGE / TAMISAGE
- MISE À SEC DE VOITURES
- PRÉPARATION

- MAINTENANCE ET SERVICE APRÈS VENTE

ZenRobotics – robot de triage

...quelques photos de l'installation durant l'erection:



dessus: Vue d'ensemble

dessous: Le robot vu du haut



Pendant le montage, hélas, il ne faisait pas toujours le beau temps comme sur la photo ...

Mais, néanmoins le montage se fit de manière efficace et en bonne qualité.

Le montage mécanique se fut rapide en très peu de temps. La mise en service et l'adaptation au matériel spécifique demandait un peu plus d'attention.

Considérant la complexité du logiciel, des algorithmes utilisés et de la tâche à résoudre, la mise en service se présentait agréablement efficace et sans difficultés majeures.

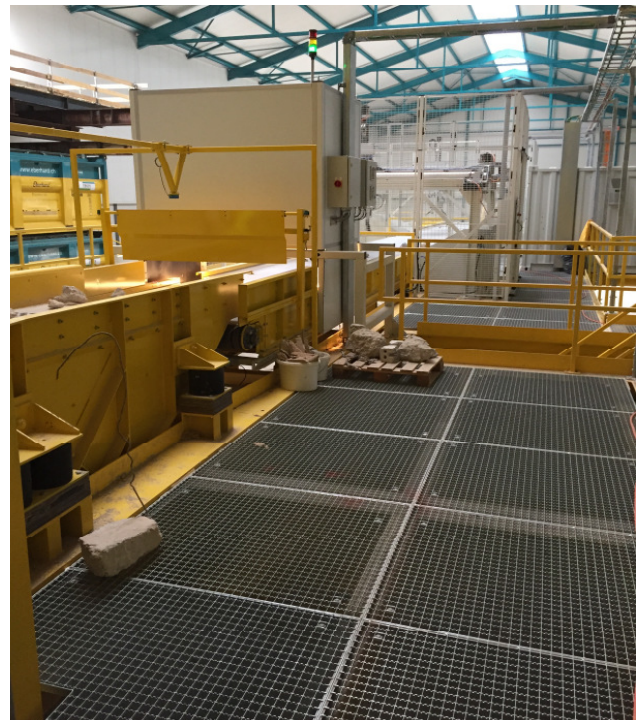
Après la mise en service:



dessus: Alimentation
dessous: Cabinet des détecteurs

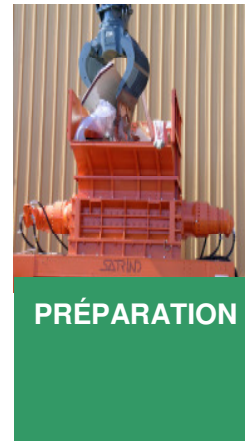
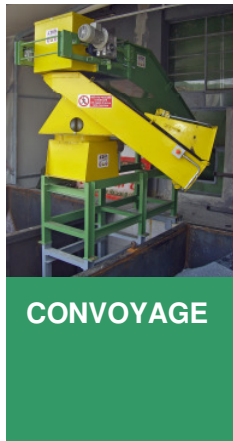
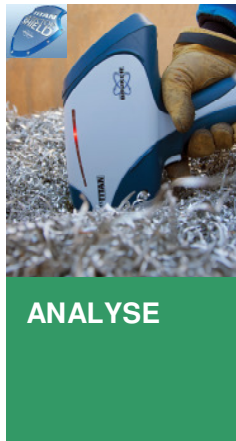


dessus: Commande
dessous: Installation robotique



Nos compétences clef

- votre avantage



Chers clients

Depuis plus de 20 ans nous sommes bénéficiaires de la confiance de nos clients et engageons-nous pour l'environnement et le développement durable.

Début Février déjà nous puissions mettre en service l'installation de triage de déchets de construction de RESAG à Berne.

Quelques machines principales, comme le crible à déchets et la soufflerie ont été reprises dans la nouvelle installation et furent révisées entre deux. Malgré tout l'installation nouvelle fut mise en service après un peu plus d'un mois seulement ...

Grâce à la gérance du projet professionnelle d'Andreas Krähenbühl et d'Antonio De Feo, et la bonne collaboration de nos partenaires Bürki Electric AG, Frei Fördertechnik AG et Gfeller Elektro und Telematik et bien sûr du client RESAG lui-même, tous les délais étaient respectés à quelques jours près.

Un grand merci à tous pour leurs efforts

À bientôt, l'équipe AA Protun AG



Antonio De Feo
antonio.df@protun.ch



André Bucher
andré.bu@protun.ch



Therese Obrecht
info@protun.ch