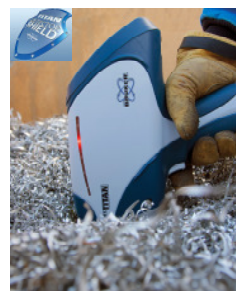


Nos compétences clef

- votre avantage



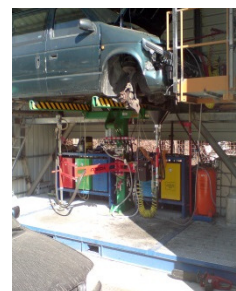
ANALYSE



CONVOYAGE



TRIAGE / TAMISAGE



MISE À SEC DE VOITURES



PRÉPARATION

Chers clients

Depuis plus de 20 ans nous avons le privilège de nous engager pour l'environnement et la durabilité et d'avoir ainsi gagné aussi la confiance de nos clients. Et plus encore, notre plus ancien partenaire Andreas Krähenbühl s'est engagé dans le domaine depuis plus de 35 ans. Avec prévoyance et conscient de l'importance de l'expérience dans notre activité la transition à commencé en 2008 permettant à André Bucher de reprendre les actions et une bonne partie du savoir faire et de l'expérience de Andreas Krähenbühl.

Antonio De Feo, spécialiste en production, montage et gérance de projet, André Bucher avec son expérience en engineering, vente d'installations complexes et gérance d'entreprise, Andreas Krähenbühl notre „réservoir du savoir faire“ sont à votre entière disposition pour vous consulter et vous soutenir avec la technologie de production.

À bientôt, votre équipe de AA Protun AG



Antonio De Feo
antonio.df@protun.ch



André Bucher
andré.bu@protun.ch



Therese Obrecht
info@protun.ch

Composants et installations pour l'industrie

AA Protun AG
Glütschbachstrasse 2
CH-3661 Uetendorf

No.-TVA CHE-103.766.599
No.-PCD 6870-1

Téléfon +41 (0)33 346 10 50
Fax +41 (0)33 346 10 55

info@protun.ch
www.protun.ch

depuis 1994

Info

Sept. / 2015

Partenaire
pour industrie,
recycleurs et
constructeurs
d'installations de
recyclage



NOS COMPÉTENCES
Votre avantage

- ANALYSE
- CONVOYAGE
- TRIAGE / TAMISAGE
- MISE À SEC DE VOITURES
- PRÉPARATION
- MAINTENANCE ET SERVICE APRÈS VENTE



Plus de 20 ans d'expérience

– au service de nos clients

En 2014 notre entreprise fête ses 20-ans d'existence. Antonio De Feo depuis plus de 10 ans, André Bucher 7 ans membres d'AA Protun AG.

Ce qui prenait début en société de planification d'installations pour les gravières, est développé par Andreas Krähenbühl et Antonio De Feo en partenaire compétent pour l'industrie du recyclage.

Aujourd'hui nous sommes représentants pour des produits et sociétés renommées ainsi que des consultants compétents pour nos clients. Concernant nos compétences mentionnées nous sommes un facteur connu et reconnu dans le marché Suisse. Aussi nos fournisseurs possèdent de longues années d'expérience qui nous est à disposition.

La collaboration étroite avec nos clients et les sociétés que nous représentons nous mène à des solutions fiables et durables.

Solutions innovantes et creatives

... à grand avantage pour nos clients, sont ainsi réalisées.



Exemple l'installation de **détection de radioactivité** pivotant, réalisée chez Cablofer, permettant une détection précise et l'utilisation de la largeur complète du portail d'entrée de la halle.

Aussi les **colonnes de détection** élégantes à l'usine d'incinération de Berne qui, sur demande des architectes, devaient répondre à des critères très strictes du design. La demande était de construire simple et discret. Notre proposition de colonnes très simples et sans chichis était acceptée immédiatement et sans reproche.



Ces colonnes sont vues très positives par beaucoup de nos clients. Chez Thommen à Kaiseraugst, par exemple, des colonnes similaires étaient demandées par le client.



La balance pour les camions étant parallèle à la route de passage et sans séparation évidente, les colonnes nécessitaient une protection solide. Aussi, pour une meilleure visibilité lors de conditions de vue restreinte des bandes LED sont montés le long des colonnes. **Lors de cette installation, les installations à 32-canaux existantes sont mis à jour avec des nouveaux ordinateurs permettant l'utilisation des logiciels actuels avec 1024-canaux, donnant la possibilité d'identification des nuclides.**

Autre solution innovante:



Une installation de séparation de fer magnétique semi-mobile permettant la séparation soit de grosses pièces de rail de chemin de fer soit que des canettes d'Alu et de fer blanc.



Pour le transport sur Camion ampliroll la trémie se démonte très simplement et le vibro-convoyeur et le tambour magnétique sont rétractables.

Ainsi l'installation est transportable sans restriction avec un camion ampliroll standard.

La trémie est ajoutée par le client lui même pour permettre un remplissage et dosage régulier de plusieurs volumes de pelle ou de grappin au lieu de doser avec le grappin.

Ainsi le matériel est convoyé en dosage régulier sur le tambour magnétique garantissant une séparation du fer de très haute qualité.