

Info

November / 2015

Partner

für Industrie,
Recycler und
Anlagebauer



Jetzt auch in der Schweiz

– Mischabbruch sortieren per Roboter

Die erste Roboter-Sortieranlage für Mischabbruch in der Schweiz ist in Betrieb. Die Firma Eberhard Bau AG hat in Oberglatt eine Sortierung für Mischabbruch mittels Sortierrobotern aufgebaut.

Am 3. März wurde die Pilot-Anlage von Sita in Helsinki besichtigt und Mitte März dann der Roboter bestellt. Die Inbetriebnahme der Anlage war Mitte August und verlief sehr zufriedenstellend.

Am 21. Oktober fand eine Besichtigung statt, welche vom AWEL Zürich, zusammen mit dem ARV organisiert wurde. Die Zürcherischen Betreiber von Mischabbruch und Baumischabfall Sortierungen waren zu Gast. Auf den 22. Oktober waren die restlichen Anlagenbetreiber aus der ganzen Schweiz von uns eingeladen. Wir danken der Firma Eberhard für die gute Unterstützung.

Mit dem Bau dieser Anlage hat die Firma Eberhard einmal mehr bewiesen dass Innovation nicht nur ein Motto ist sondern tatsächlich gelebt wird.

Als AA Protun AG sind auch wir stolz einmal mehr ein Produkt der absoluten Spitzenklasse in der Schweiz anbieten zu können. Für unsere Kunden sind wir konstant auf der Suche nach neuen und innovativen Lösungen. Unsere bestehenden Partner wie Bruker, Coin, Cetto AG, IFE Aufbereitungstechnik GmbH, und SEDA sind alle technologisch Spitze und konstant am Entwickeln von neuen und besseren Produkten für unsere Kunden.

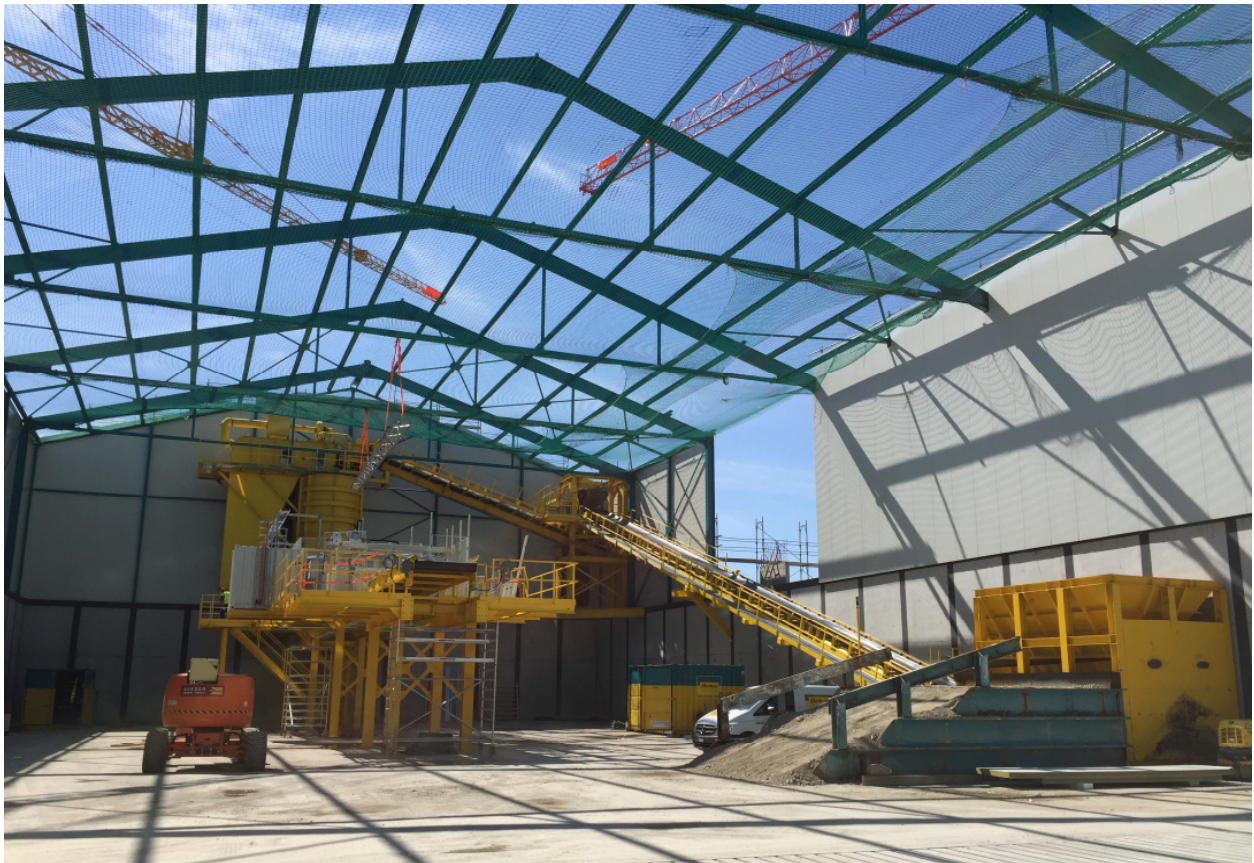


Unsere Kompetenzen zu Ihrem Vorteil

- ANALYSE
- FÖRDERN
- SIEBEN /
SORTIEREN /
TRENNEN
- AUTO-
TROCKENLEGUNG
- AUFBEREITEN
- KUNDENDIENST

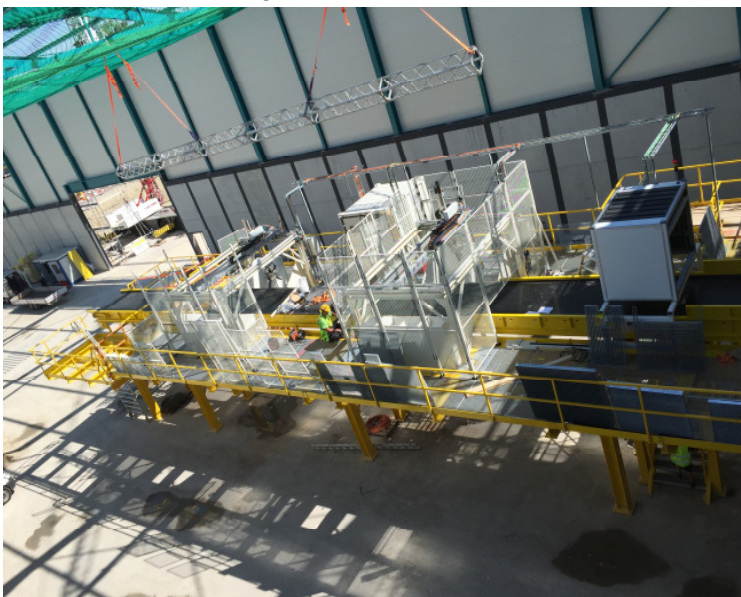
ZenRobotics – Sortierroboter

...einige Bilder der Anlage während dem Aufbau:



Oben: Gesamtansicht

Unten: Roboteranlage von oben



Während dem Aufbau war das Wetter leider nicht immer so schön und freundlich wie auf dem Bild.

Trotzdem konnte speditiv und in der gewünschten Qualität montiert werden.

Der Aufbau der Roboteranlage erfolgt mechanisch in sehr kurzer Zeit. Etwas länger dauert das Einfahren auf das Kundenmaterial.

Angesichts der Komplexität der Software und der angewendeten Algorithmen ist jedoch auch das erstaunlich zügig über die Bühne gegangen.

nach der Inbetriebnahme:



Oben: Materialaufgabe

Unten: Sensorbox



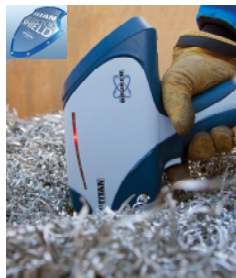
Oben: Steuerung

Unten: Ganze Roboteranlage



Unsere Kernkompetenzen

zu Ihrem Vorteil



ANALYSE



FÖRDERN



**SIEBEN /
SORTIEREN /
TRENNEN**



**AUTO-
TROCKEN-
LEGEN**



AUFBEREITEN

Werte Kunden

Seit über 20 Jahren bereits geniessen wir das Vertrauen unserer Kunden und engagieren uns für Umwelt und Nachhaltigkeit.

Bereits Anfang Februar dieses Jahres konnten wir die Anlage der Firma RESAG, Recycling und Sortierwerk für Mischabbruch und Baumischabfälle dem Betrieb übergeben.

Obwohl einige der zentralen Anlagenteile wie Müllsieb oder Windsichter von der alten Anlage übernommen und z.T. revidiert wurden konnte die Anlage mit wenig mehr als einem Monat Betriebsunterbruch wieder dem Betrieb übergeben werden.

Dank der umsichtigen Projektleitung von Andreas Krähenbühl und Antonio De Feo, sowie der guten Zusammenarbeit mit unseren Partnern wie die Bürki Electric AG, Frei Fördertechnik AG und der Gfeller Elektro und Telematik und natürlich auch des Kunden RESAG wurden die gesetzten Termine bis auf wenige Tage eingehalten.

Allen Beteiligten herzlichen Dank

Bis bald, Ihr AA Protun AG Team



Antonio De Feo
antonio.df@protun.ch



André Bucher
andré.bu@protun.ch



Therese Obrecht
info@protun.ch