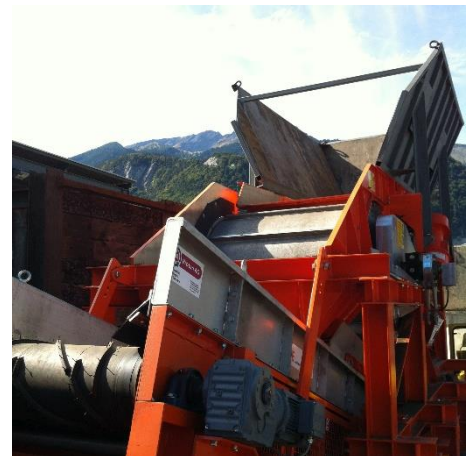


Semi-mobile Eisenseparation



Die Anlage wurde gebaut, um Eisenteile aus einem Materialstrom abzuscheiden. Die Anwendung reicht von grobem Holz- und Metallgemisch bis zum Trennen von Aluminium- und Weissblechdosen.

Für die Verschiebung der Anlage kann der Materialtrichter demontiert und die Förderrinne im Gestell versenkt werden. In diesem Zustand wird die Verschiebung mit einem Standard Lastwagen mit Hakengerät ausgeführt.



Die Aggregate sind von den Firmen **IFE Aufbereitungstechnik GmbH** und **Coin srl**.

- Magnettrommel elektrisch, Type LE 1'000 x 1'200 P
- Unwuchtförderrinne Type UE 1'250 x 4'000 FS-2LM665T
- NE – Förderband 1'000 x 2.5 m



Abladen der semi-mobilen Sortieranlage beim Kunden



Ausgangsmaterial Dosen

Bei der Dosensortierung wird ein Dosengemisch dosiert auf den Trommelmagneten aufgegeben und die Weissblechdosen abgetrennt.

Beim Separieren von Eisen und Holz wird ebenfalls das Gemisch aufgegeben und die Eisenteile aus dem Materialstrom in ein separates Fach unter dem Magneten abgezogen.

Der Grosse Magnet mit Durchmesser von einem Meter erlaubt das Trennen auch von sehr grossen Teilen mit Kantenlänge bis zu 400mm.



Ausgangsmaterial Holz/Eisen



Sortierresultat Eisen



Sortierresultat Holz