



**Komponenten  
und Anlagen  
für die Industrie**

AA Protun AG  
Glütschbachstrasse 2  
CH-3661 Uetendorf

CHE-103.766.599MWST  
CH-092.3.001.878-6 HR  
ZAZ-Nr. 6870-1

Tel. +41 (0)33 346 10 50  
Fax +41 (0)33 346 10 55

[info@protun.ch](mailto:info@protun.ch)  
[www.protun.ch](http://www.protun.ch)

seit 1994

Archimedys  
UNICUMMA



CETTO INDUSTRIES  
SOLUTIONS FOR TRANSPORT

COIN  
Impianti industriali di trasporto

IFE

GUIDETTI  
RECYCLING SYSTEMS

SalrindTech  
Shredding Solutions

ASEDA

ZENROBOTICS

# Allgemeine Bedingungen

## Lieferbedingungen

Es gelten die Bestimmungen der **"Allgemeinen Lieferbedingungen für Maschinen und Anlagen"** des Vereins Schweizerischer Maschinen Industrieller (VSM, Swissem), Ausgabe 2006. Andere Bedingungen oder Ergänzungen müssen schriftlich vereinbart werden.

## Stornierung

Eine Stornierung durch den Auftraggeber ist nur mit schriftlicher Zustimmung von AA Protun AG möglich. Ist Protun mit dem Storno einverstanden, so hat Protun das Recht, neben den erbrachten Leistungen und aufgelaufenen Kosten eine Stornogebühr in der Höhe von 30% vom restlichen Auftragswert zu verrechnen.

## Sicherheit

(für Inland)

Unsere Maschinen und Anlagen werden unter Beachtung der grundlegenden Sicherheits- und Gesundheitsanforderungen des Bundesgesetzes über die Sicherheit von technischen Einrichtungen und Geräten (STEG) konzipiert und gebaut. Andere Bedingungen oder Ergänzungen müssen schriftlich vereinbart werden.

## Sicherheit

(für Ausland)

Die Maschinen und Anlagen werden unter Beachtung der grundlegenden Sicherheits- und Gesundheitsanforderungen der relevanten EG-Richtlinien konzipiert und gebaut. Erst nach Erfüllung aller Anforderungen wird die EG-Konformitätserklärung Herstellers ausgestellt.

Andere Bedingungen oder Ergänzungen müssen schriftlich vereinbart werden.

## Transporte, Montage und Inbetriebnahme

### Transporte

Wenn in unseren Angeboten oder Auftragsbestätigungen nicht ausdrücklich deklariert, so gelten unsere Preise ab Werk (Verladerampe), ohne Verpackung und ohne Entladen. Sind die Transportkosten in unseren Preisen enthalten oder separat ausgewiesen, gelten diese für Verladen und Transport, jedoch ohne Entladen. Die Verpackung wird separat nach Aufwand verrechnet.

### Montagebestimmungen

Für die Montage wird vorausgesetzt, dass die Montagestelle frei zugänglich ist. Die Montage ist ohne Unterbruch gerechnet. Sollten sich Verzögerungen ergeben, die nicht durch unser Verschulden entstanden sind, werden die Aufwendungen separat in Rechnung gestellt.

Es gelten die Bestimmungen der **"Allgemeinen Montagebedingungen"** des Vereins Schweizerischer Maschinen Industrieller (VSM), Ausgabe 2006. Diese liegen bei.

### Inbetriebnahme

(mit Montage)

Die Inbetriebnahme erfolgt durch Personal des Herstellers und beschränkt sich auf das Einstellen und Inbetriebsetzung, der von uns gelieferten Komponenten. Die Begleitung von Testproduktionen, die über das festgelegte Mass hinausgehen, wird nach Aufwand verrechnet.

## Partner

... für die Industrie,  
Recycler und  
Anlagebauer



## Unsere Kompetenzen zu Ihrem Vorteil

- ANALYSE
- FÖRDERN
- SIEBEN /  
SORTIEREN /  
TRENNEN
- AUTO-  
TROCKENLEGUNG
- AUFBEREITEN
- KUNDENDIENST

## Inbetriebnahme

(ohne Montage)

Falls Sie für die Inbetriebnahme Personal des Herstellers anfordern, beschränken sich diese Arbeiten auf das Einstellen und Inbetriebsetzung, der von uns gelieferten Komponenten.

Dieser Aufwand wird, wie auch die Begleitung von Testproduktionen, nach Aufwand verrechnet.

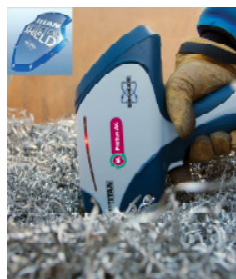
## Ausschlüsse

Nicht im Preis inbegriffen sind:

- Berechnung der Fundamente
- Sämtliche Maurer, Fundament- und Verguss-Arbeiten
- Statische Berechnungen und Nachweis der Tragfähigkeit von Fahrschienen, Gebäuden und Stahlbauten, die nicht aus unseren Lieferungen stammen
- Die Stromzuführung, Verdrahtung und allgemeine elektrische Installationen
- Gebäudeseitiger Hauptschalter und Sicherungsschrank
- Erdung aller Komponenten
- Pneumatik, d.h. Erzeugung von Luft sowie die Installationen bis zu unseren Maschinenanschlüssen
- Hydraulikleitungen über 3 m Länge, Distanz vom Aggregat bis zum ersten Maschinenanschluss gerechnet. Die Steuerung mit Ausnahme der Geberinstrumente
- Das Entladen sämtlicher Anlagenteile
- Kran- oder Hebezeug Kosten für das Entladen und die Montage, Mieten und andere Kosten
- Zusätzliche Arbeiten oder Änderungen zufolge bauseitig bedingter Umstände
- Montagematerial wie z.B. Rohmaterial zur Fertigung von Konsolen, Aufhängungen, Stützen etc. auf dem Montageplatz, je nach baulichen Gegebenheiten
- Gerüstmieten und Gerüstbau
- Sämtliche notwendigen Versicherungen zur Deckung von Schäden und Folgeschäden als Folge von Explosionen, Bränden, Wasser- oder Gaseinbrüchen bis zur definitiven Übergabe der Anlagen
- Alle nicht speziell aufgeführten Sicherheitseinrichtungen und Vorkehrungen
- Ersatz- und Verschleissteile
- Sicherheitstechnische Anpassungen um die EG-Konformität an bestehenden oder vom Kunden beigestellten Anlagen und Komponenten zu erlangen
- Mehraufwendungen für Anpassungen und Änderungen infolge abweichender Abmessungen oder Eigenschaften der vom Kunden beigestellten oder bestehenden Produkte, welche bis zum Zeitpunkt der Vergabe nicht klar definiert sind

# Unsere Kernkompetenzen

zu Ihrem Vorteil



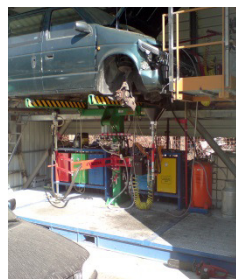
ANALYSE



FÖRDERN



SIEBEN /  
SORTIEREN /  
TRENNEN



AUTO-  
TROCKEN-  
LEGEN



AUFBEREITEN